



Индивидуальный жилой дом по адресу:
Российская Федерация, Краснодарский край, муниципальное образование
Кореновский район, Кореновское городское поселение, город Кореновск, ул.
Тарасенко, Б/Н
Стадия ЭП



г. Краснодар 2023 г.

Заказчик: _____
Исполнитель: ООО "Седьмой Проект"
Кадастровый номер: 23:12:0000000:914

ВЕДОМОСТЬ ЧЕРТЕЖЕЙ ОСНОВНОГО КОМПЛЕКТА

<i>Лист</i>	<i>Наименование</i>	<i>Примечание</i>
1	Главный лист	
2	Ведомость чертежей основного комплекта	
3	Общие данные	
4	Схема планировочной организации земельного участка	
5	Планировочное решение на отм.: +0,000	
6	Вид 1 (3Д визуализация)	
7	Вид 2 (3Д визуализация)	
8	Вид 3 (3Д визуализация)	
9	Вид 4 (3Д визуализация)	
10	Ленточный фундамент на отм.: -1,350	
11	Фундаментная плита перекрытия на отм.: -0,100	
12	Схема выводов коммуникаций на отм.: +0,000	
13	Кладочный план на отм.: +0,000	
14	Фасад в осях А-Д	
15	Фасад в осях 1-4	
16	Фасад в осях Д-А	
17	Фасад в осях 4-1	
18	Разрез 1-1	
19	Разрез 2-2	
20	План кровли	
21	Спецификация элементов заполнения проемов (Окна и двери)	

Кадастровый номер
23:12:0601005:1270



СЕДЬМОЙ
ПРОЕКТ
7PROJECTS

Российская Федерация, Краснодарский край,
Кореновский район, Кореновское
городское поселение, город Кореновск,
улица Тарасенко Б/Н

П

04.04.2023

Ведомость чертежей основного
проекта

Стадия П

2 лист

Общие данные.

Данный раздел проекта разработан на основании задания на проектирование и в соответствии с действующими на территории РФ строительными, технологическими, санитарными нормами и правилами и обеспечивает безопасную эксплуатацию объекта при соблюдении предусмотренных рабочими чертежами мероприятий.

Природно-климатические характеристики территории:

- г.Кореновск
- климатический район - IV (I)
- температура воздуха наиболее холодных суток обеспеченностью 0,98 - 23 °С
- температура воздуха наиболее холодных суток обеспеченностью 0,92 - 20 °С
- температура воздуха наиболее холодной пятидневки обеспеченностью 0,98 - 21 °С
- температура воздуха наиболее холодной пятидневки обеспеченностью 0,92 - 14 °С
- снеговая нагрузка нормативная - 75 кг/м²
- ветровая нагрузка нормативная - 53 кг/м².

Архитектурные решения.

Проектируемый индивидуальный жилой дом предназначен для проживания одной семьи. Здание проектируемого жилого дома - индивидуальное, одноэтажное, с холодным чердаком, сложной формы в плане, с размером в осях 15,0 х 9,0 м. Высота помещений первого этажа от уровня чистого пола до низа чердачного перекрытия - 2,9 м. За отм. 0,000 принят уровень чистого пола первого этажа.

Конструктивные решения.

Здание проектируемого жилого дома из керамзитобетонной кладки. Фундамент - ленточный с заглублением ниже глубины промерзания. Ростверк - монолитный железобетонный сеч. 400х400. Цокольное перекрытие - гладкая плита толщ. 150 мм из монолитного железобетона. Наружные стены - кладка из керамзитобетонных блоков толщ. 190 мм. с облицовочным слоем кирпича 250*120*65мм. Внутренние несущие стены - кладка из керамзитобетонных блоков толщ. 190 мм. Внутренние перегородки - кладка из керамзитобетонных блоков толщ. 120 мм. Чердачное перекрытие - деревянное с эффективным утеплителем по деревянным балкам. Крыша - вальмовая, деревянная, неутепленная, вентилируемая. Кровля - металлочерепица по разреженной обрешетке. Внутренняя лестница - на выбор заказчика (деревянная, металлическая или железобетонная). Фасад - кирпичная кладка.

Противопожарные и антикоррозийные мероприятия.

Противопожарные мероприятия осуществлять в соответствии с требованиями действующих нормативных документов в области пожарной безопасности РФ.

Все основные деревянные элементы крыши и чердачного перекрытия обработать антисептиком и огнезащитным составом второй группы огнезащитной эффективности (60 минут).

Все деревянные элементы крыши и чердачного перекрытия изолировать от каменных конструкций 2-мя слоями рубероида.

Антикоррозийную защиту металлических конструкций производить при изготовлении - грунтовкой ГФ-021 по ГОСТ 25129-882* в два слоя, при монтаже - по грунтовке группы II (СП 28.13330.2017) из 2-х слоев эмали ХВ-113, ХВ-110 по ГОСТ 18374-79* общей толщиной не менее 55 мкм.

Все поверхности фундамента контактирующие с грунтом обмазать горячим битумом на два раза по холодной битумной грунтовке.

Технико - экономические показатели (Дом №3)

№	Наименование	Кол-во	ед. изм
1	Вид строительства	Новое	-
2	Этажность	1	шт
3	Количество этажей	1	шт
4	В том числе количество подземных этажей	0	шт
5	Площадь застройки здания	14,2,6	м ²
6	Жилая площадь	42,2	м ²
7	Общая площадь	99,7	м ²
8	Площадь неотапливаемых строений	17,3	м ²

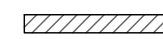
Условные обозначения



Номер помещения



Кладка из керамзито-бетонного блока 380*190*190



Кладка из керамзито-бетонного блока 380*120*190



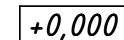
Кладка из кирпича 250*120*65 / М-150



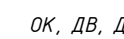
Слой утеплителя 50 мм



Заполнение пустот бетоном М350 (Б25)



Высотная отметка относительно уровня пола



ОК, ДВ, Д Обозначение оконных и дверных проемов



ДВШ, ВШ Обозначение дымовентиляционных шахт



Обозначение ввода трубопровода



Обозначение вывода канализации 50 и 110 мм

Кадастровый номер
23:12:0000000:914



Российская Федерация, Краснодарский край, Кореновский район, Кореновское городское поселение, город Кореновск, улица Тарасенко Б/Н

П

08.04.2023

Общие данные

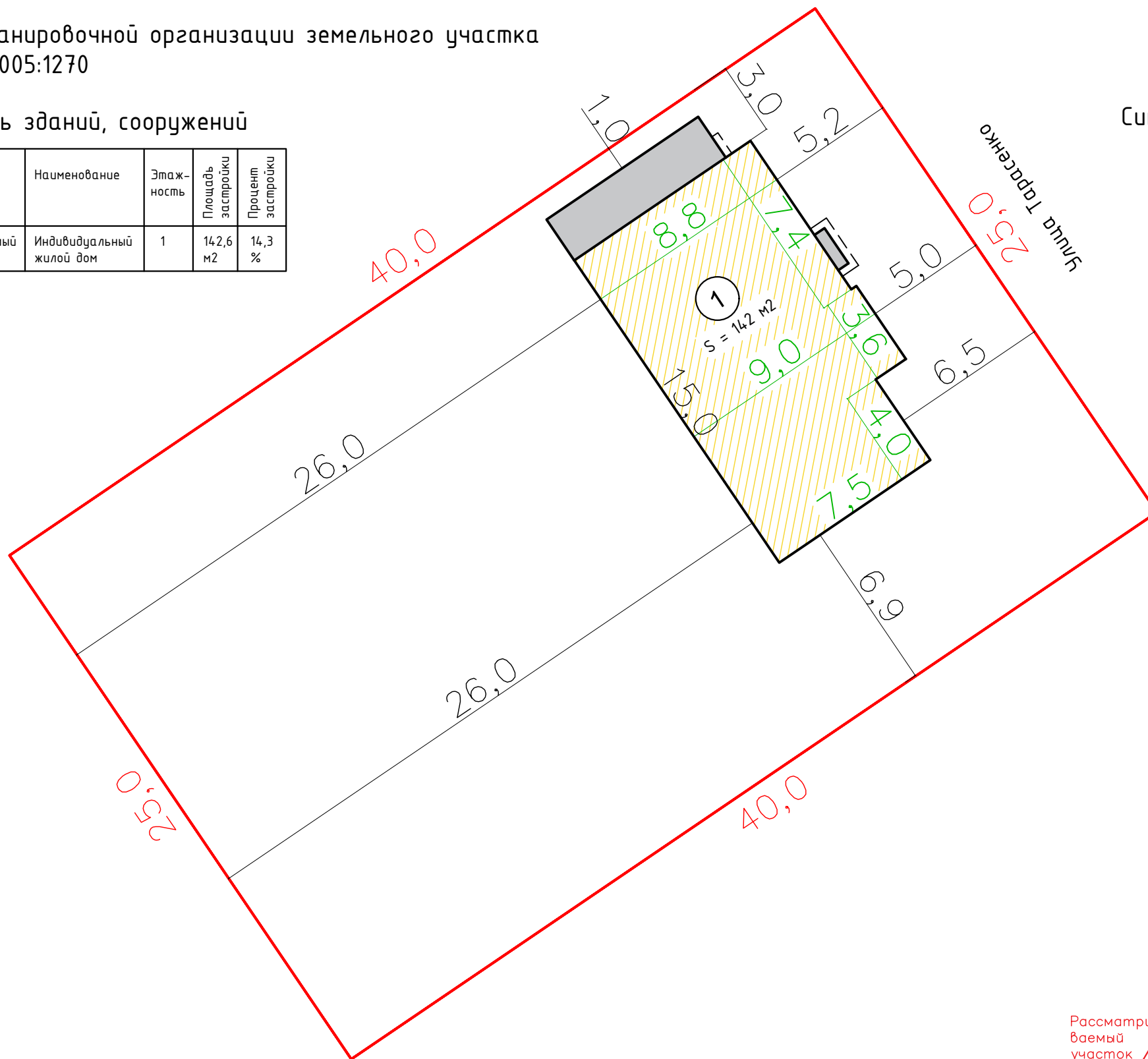
Стадия П

3 лист

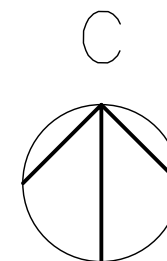
Схема планировочной организации земельного участка
23:12:0601005:1270

Ведомость зданий, сооружений


№	Обозначение типового проекта	Наименование	Этажность	Площадь застройки	Процент застройки
1	Проектируемый	Индивидуальный жилой дом	1	142,6 м2	14,3 %

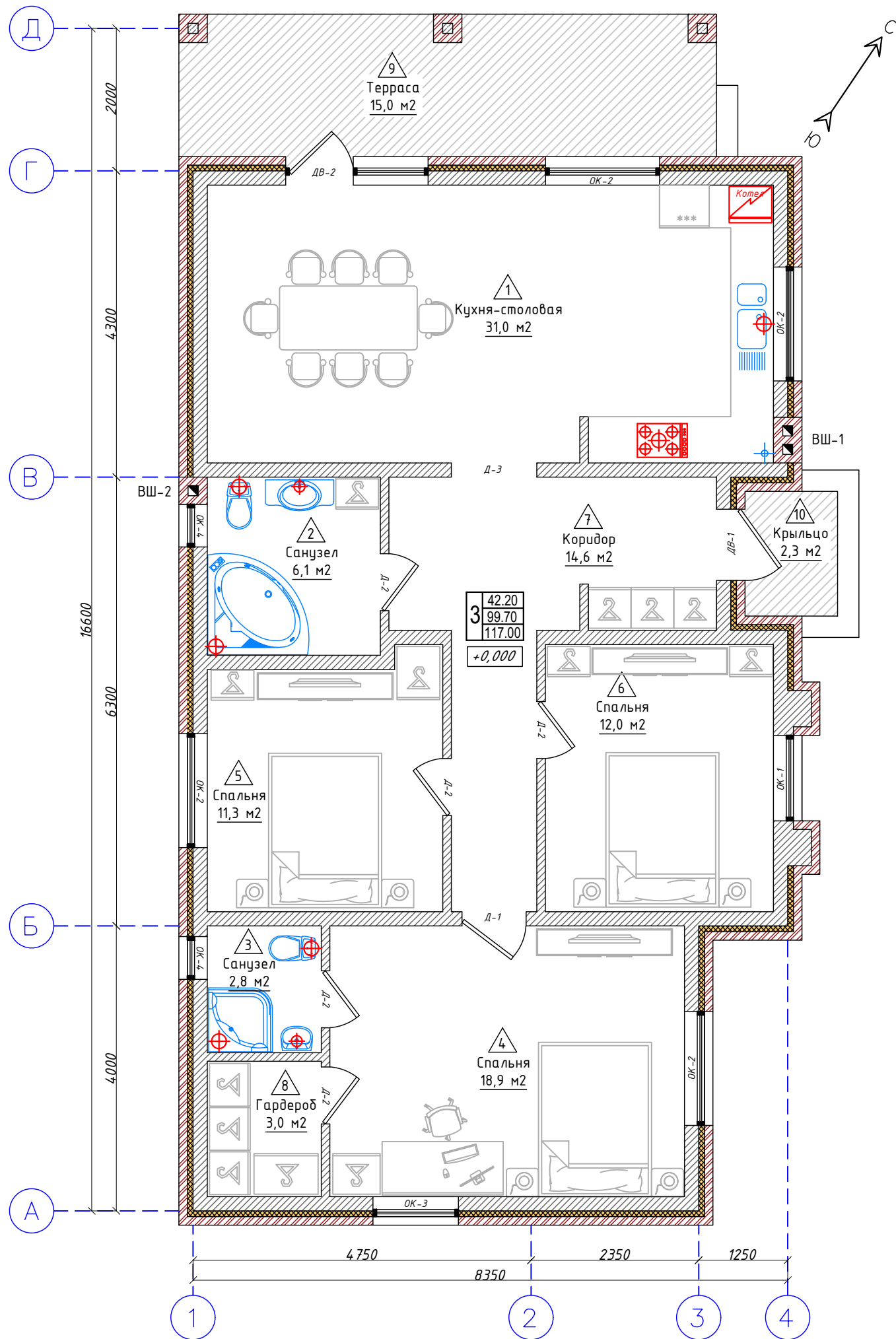


Ситуационный план



- Границы земельного участка согласно сведениям из ЕГРН
- 1 Проектируемые строительные объекты
- Вспомогательные сооружения
- 8,0 Расстояние (мм) от границ земельного участка до границ планируемого строения
- 8,0 Размеры объекта капитального строительства

Кadaстровый номер 23:12:0601005:1270	Российская Федерация, Краснодарский край, муниципальное образование Кореновский район, Кореновское городское поселение, город Кореновск, улица Тарасенко, д/н	П
	СПОЗУ	06.03.2023
 СЕДЬМОЙ ПРОЕКТ 7PROJECTRU		Стадия П
		4 лист



Планировочное решение на отм.: +0,000 мм (Дом №3)

Экспликация помещений

№	Наименование	ед. изм
1	Кухня-столовая	31,0 м2
2	Санузел общий	6,1 м2
3	Санузел	2,8 м2
4	Спальня	18,9 м2
5	Спальня	11,3 м2
6	Спальня	12,0 м2
7	Коридор	14,6 м2
8	Гардероб	3,0 м2
9	Терраса	15,0 м2
10	Крыльцо	2,3 м2

Жилая площадь 1-го этажа : — 42,2м2
 Общая площадь 1-го этажа без учета террас и крылец: — 99,7 м2
 Общая площадь 1-го этажа с учетом террас и крылец: — 117,0м2


Условные обозначения

- Номер помещения
- Кладка из керамзито-бетонного блока 380*190*190
- Кладка из керамзито-бетонного блока 380*120*190
- Кладка из кирпича 250*120*65 / М-150
- Слой утеплителя 50 мм
- Заполнение пустот бетоном М350 (Б25)
- +0,000** Высотная отметка относительно уровня пола
- ок, дв, д Обозначение оконных и дверных проемов
- двш, вш Обозначение дымовентиляционных шахт
- Обозначение ввода трубопровода
- Обозначение вывода канализации 50 и 110 мм

Кадастровый номер 23:12:0601005:1270	Российская Федерация, Краснодарский край, Кореновский район, Кореновское городское поселение, город Кореновск, улица Тарасенко Б/Н	П
		07.04.2023
	Планировочное решение на отм.: +0,000	Стадия П
		5 лист


Вид 1 (3Д визуализация)



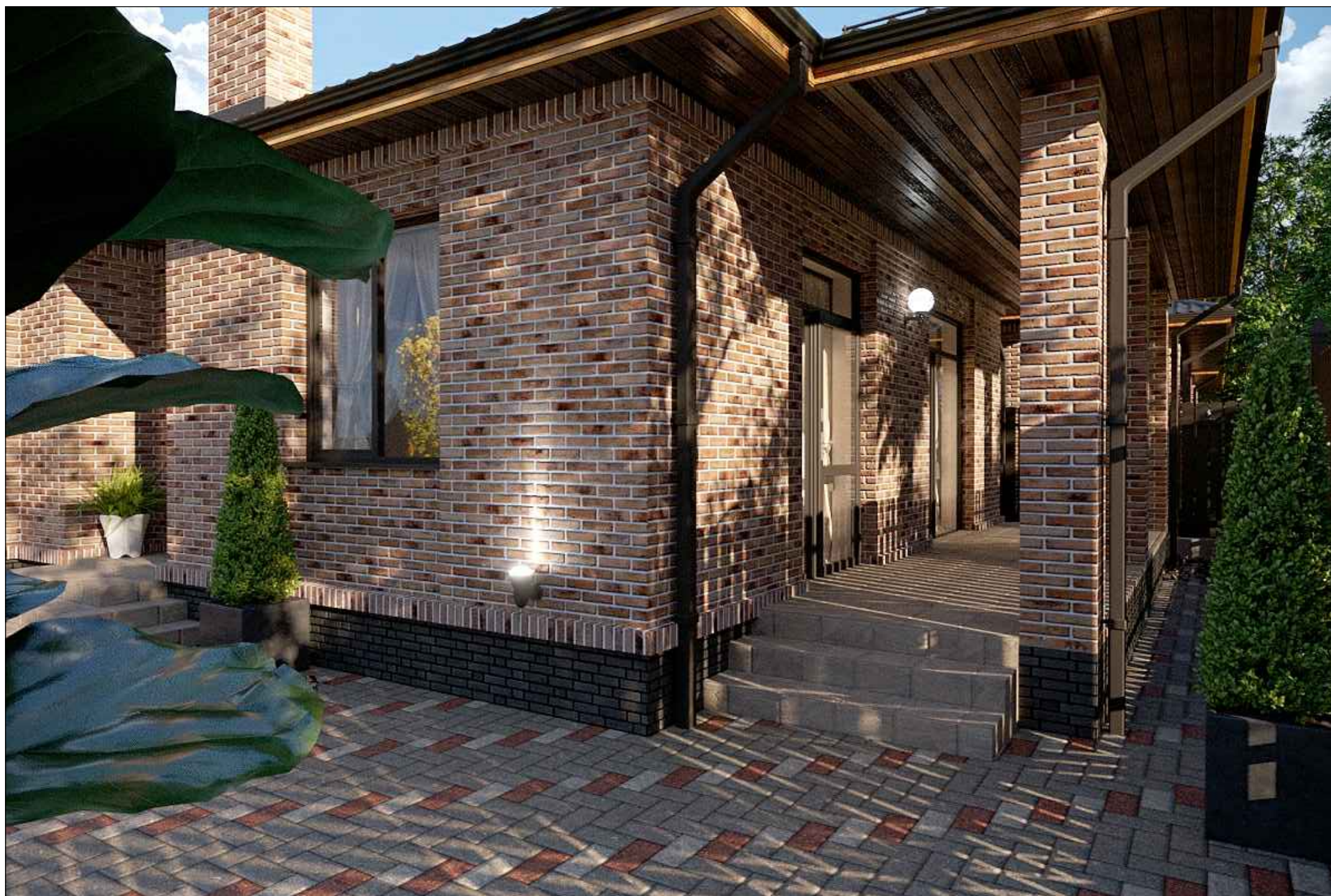
Кадастровый номер 23:12:0601005:1270	Российская Федерация, Краснодарский край, Кореновский район, Кореновское городское поселение, город Кореновск, улица Тарасенко Б/Н	П
		04.04.2023
 СЕДЬМОЙ ПРОЕКТ 7PROJECTU	Вид 1	Стадия П
		6 лист


Вид 2 (3Д визуализация)



Кадастровый номер 23:12:0601005:1270	Российская Федерация, Краснодарский край, Кореновский район, Кореновское городское поселение, город Кореновск, улица Тарасенко Б/Н	П
 СЕДЬМОЙ ПРОЕКТ 7PROJECTS	Вид 2	04.04.2023 Стадия П 7 лист


Вид 3 (3Д визуализация)



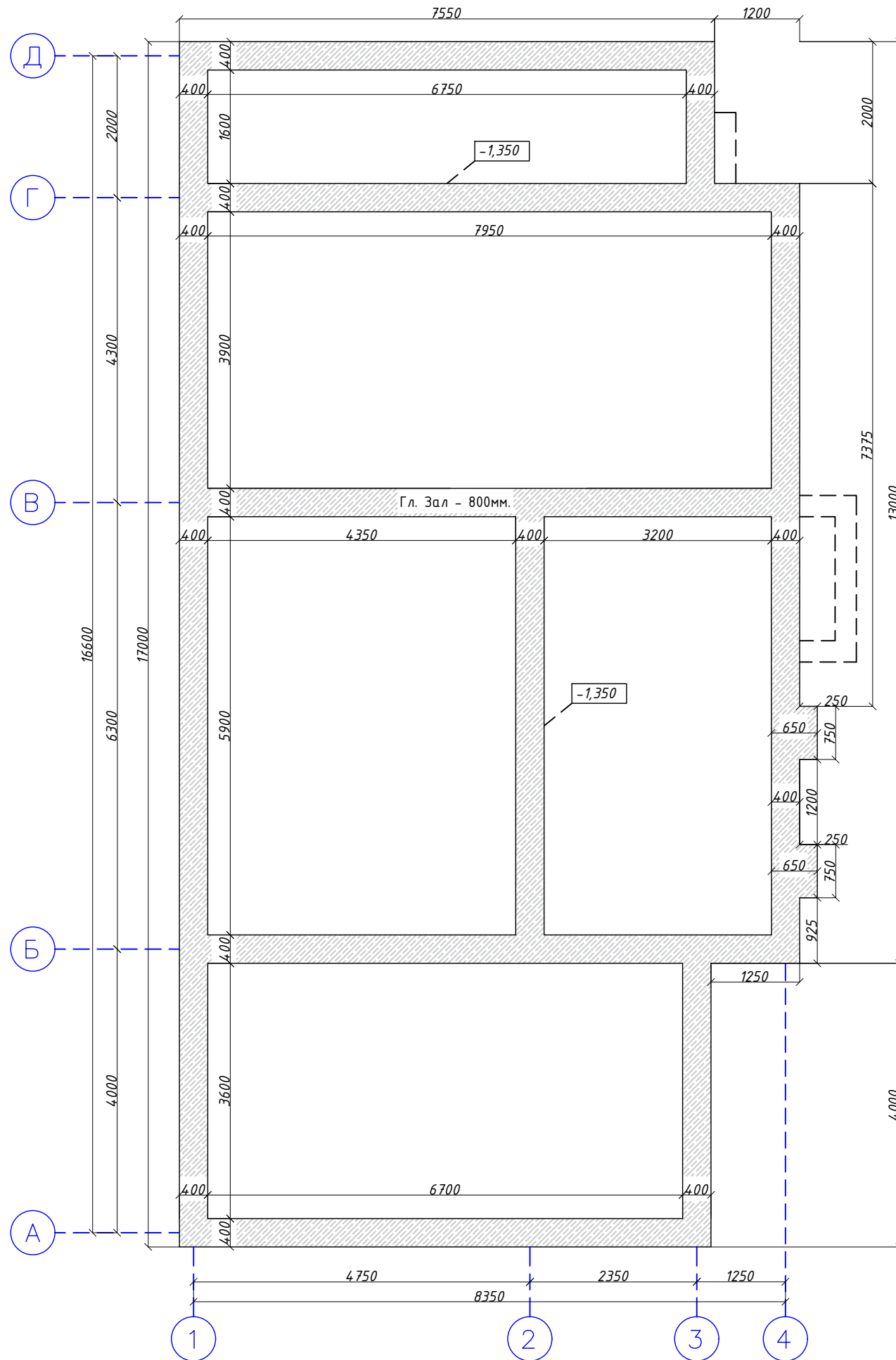
Кадастровый номер 23:12:0601005:1270	Российская Федерация, Краснодарский край, Кореновский район, Кореновское городское поселение, город Кореновск, улица Тарасенко Б/Н	П
		04.04.2023
 СЕДЬМОЙ ПРОЕКТ 7PROJECTS	Вид 3	Стадия П
		8 лист

Вид 4 (3Д визуализация)



Кадастровый номер 23:12:0601005:1270	Российская Федерация, Краснодарский край, Кореновский район, Кореновское городское поселение, город Кореновск, улица Тарасенко Б/Н	П
 СЕДЬМОЙ ПРОЕКТ 7PROJECTS	Вид 4	07.03.2023
		Стадия П 9 лист



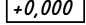
Фундаментная лента на отм. -1,350 мм (Дом №1)




Спецификация

№	Наименование	Кол-во	Ед. изм
1	Фундаментная лента	78,5	мп
2	Арматура А3 Φ 14 мм	550,0	мп
3	Арматура А3 Φ 12 мм	353,5	мп
4	Арматура А3 Φ 8 мм	706,5	мп
5	Проволока вязальная Φ 3мм	20	кг
6	Бетон М250 / Б20	35	м ³

Условные обозначения

-  Фундаментная лента
-  Ступени крыльца
-  Высотная отметка относительно уровня пола




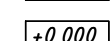
Кадастровый номер 23:12:0601005:1270	Краснодарский край, Кореновское городское поселение, город Кореновск улица Тарасенко Б/Н	П
		12.03.2023
 СЕДЬМОЙ ПРОЕКТ 7PROJECTS	Фундаментная лента на отм. -1,350 мм	Стадия П
		10 лист

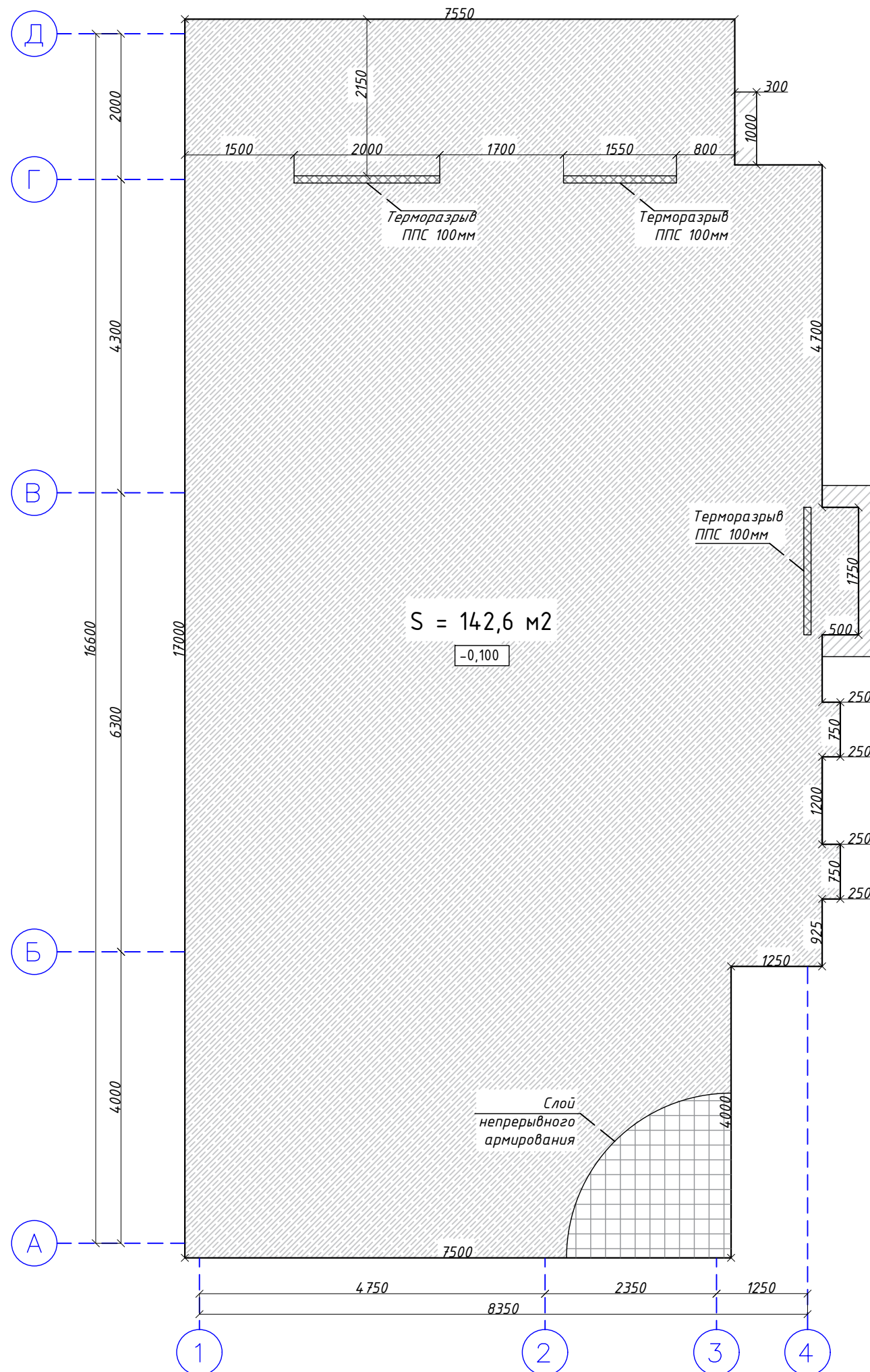
Фундаментная плита перекрытия на отм. -0,100 мм (Дом №3)

Спецификация

№	Наименование	Кол-во	Ед. изм
1	Фундаментная плита 150мм	142,6	м2
2	Арматура А3 Φ 12 мм	1497,0	мп
3	Арматура А3 Φ 8 мм	70,0	мп
4	Проволока вязальная Φ 3мм	7	кг
5	Бетон М250 / Б20	22	м3

Условные обозначения

-  Контур плиты перекрытия
-  Ступени крыльца
-  Терморазрыв ППС 100 мм
-  Высотная отметка относительно уровня пола




Кадастровый номер 23:12:0601005:1270	Краснодарский край, Кореновское городское поселение, город Кореновск, улица Тарасенко Б/Н	П 04.04.2023
 СЕДЬМОЙ ПРОЕКТ 7ПРОЕКТУ	Фундаментная плита перекрытия на отм.: -01,00	Стадия П 11 лист

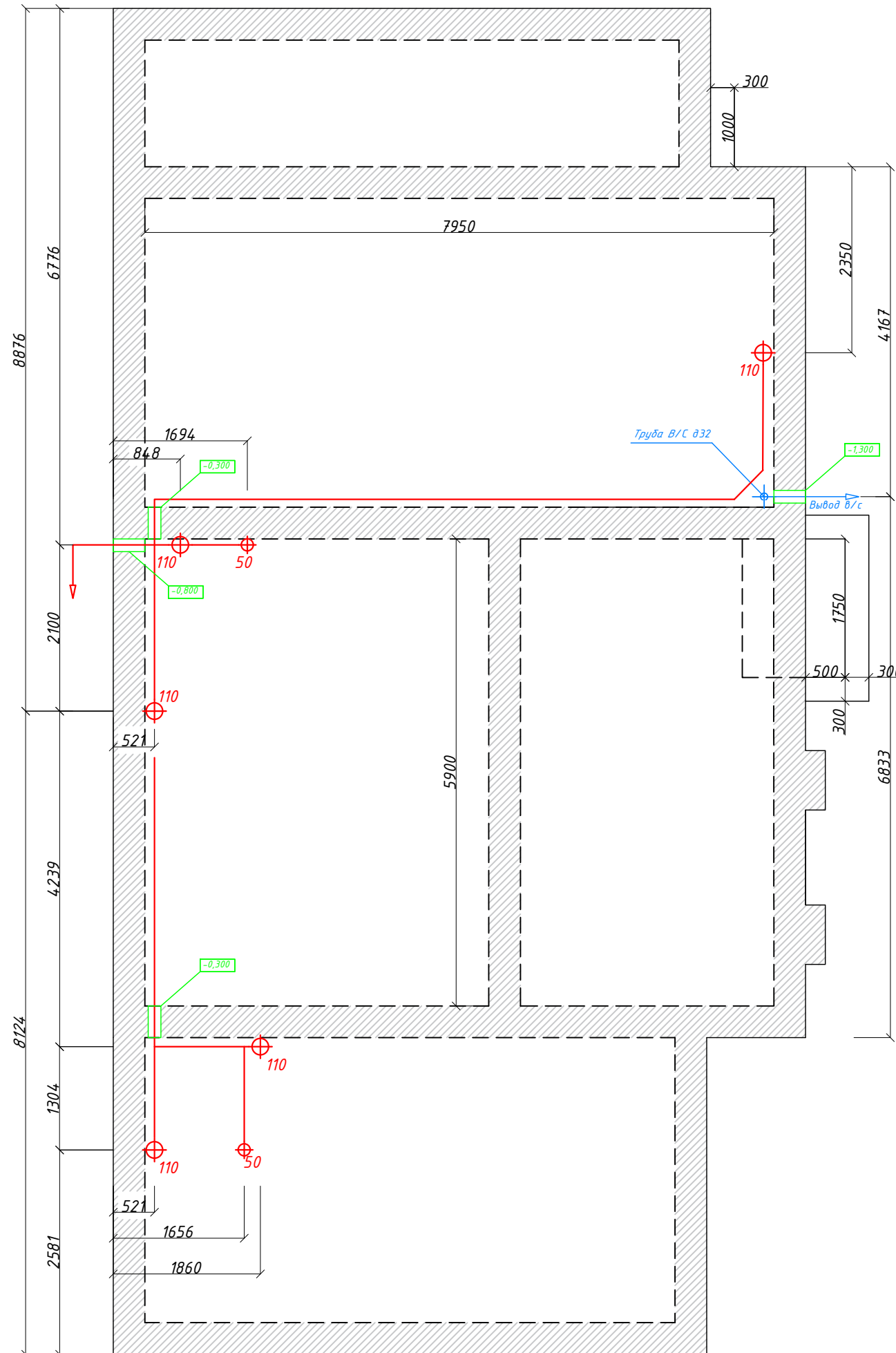
Схема выводов коммуникаций на отм.: +0,000 мм Дом №3


Спецификация

№	Наименование	Кол-во	Ед. изм
1	Труба канализационная ГОСТ Ø 110x2.7 мм	20,5	мп
	Труба канализационная ГОСТ Ø 50x2.7 мм	2,2	мп
	Труба водоснабжения ПНД ГОСТ Ø 32 мм	10,0	мп
2	Вывод канализации Ø 110мм	5	шт
	Вывод канализации Ø 50мм	2	шт
	Ввод трубы в/с Ø 32мм	1	шт

Условные обозначения

- Отверстие в бетонных конструкциях Ø160мм
- +0,000 Высотная отметка относительно уровня пола
- ⊕ Обозначение ввода трубопровода
- ⊕ Обозначение вывода канализации 50 и 110 мм



Кадастровый номер 23:12:0601005:1270	Краснодарский край, Кореновское городское поселение, город Кореновск, улица Тарасенко Б/Н	П
		04.03.2023
 СЕДЬМОЙ ПРОЕКТ 7PROJECTS	Схема выводов коммуникаций на отм.: +0,000	Стадия П
		12 лист

Кладочный план на отм.: +0,000 мм (Дом №3)

Экспликация помещений

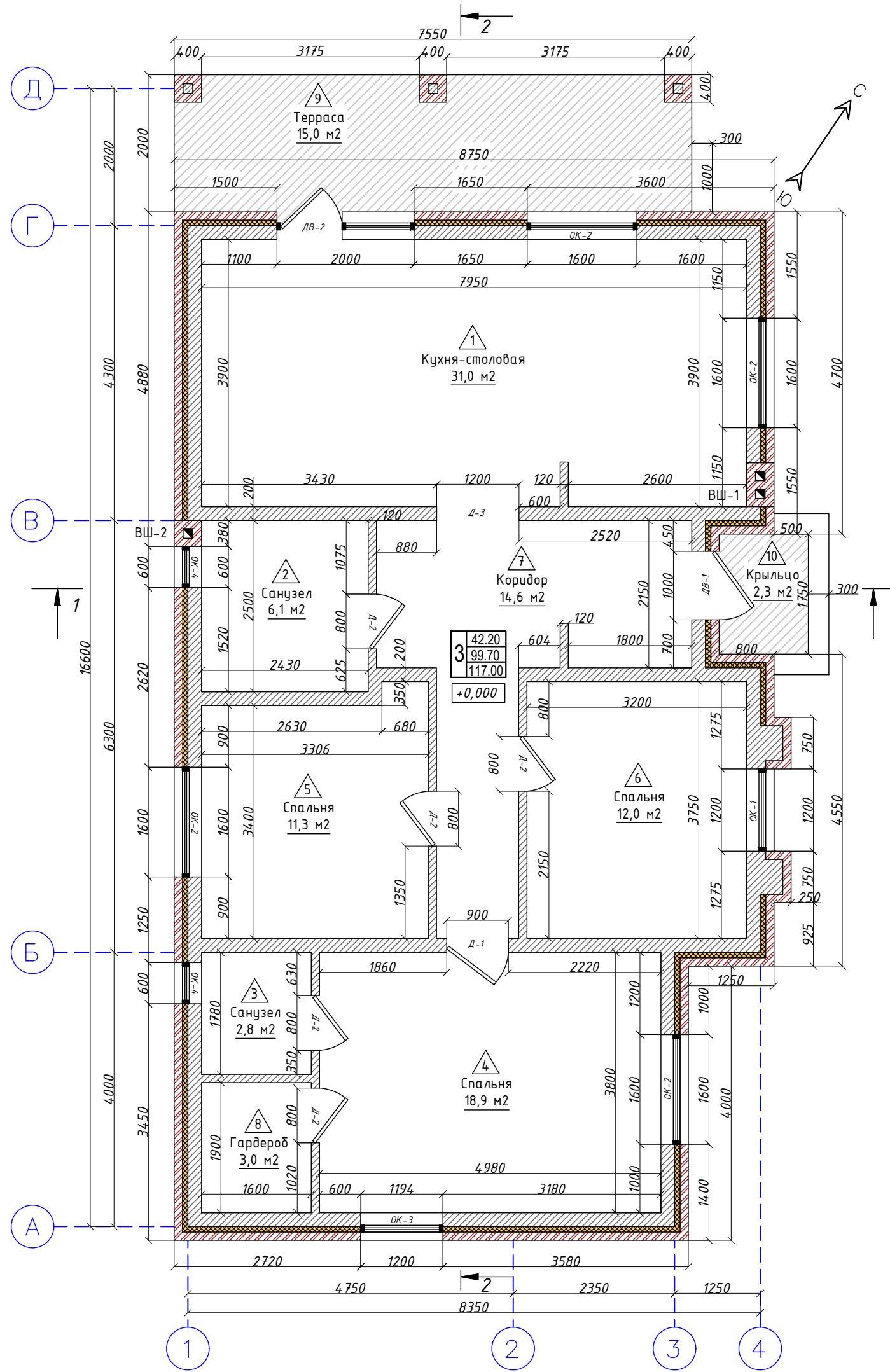
№	Наименование	ед. изм
1	Кухня-столовая	31,0 м ²
2	Санузел общий	6,1 м ²
3	Санузел	2,8 м ²
4	Спальня	18,9 м ²
5	Спальня	11,3 м ²
6	Спальня	12,0 м ²
7	Коридор	14,6 м ²
8	Гардероб	3,0 м ²
9	Терраса	15,0 м ²
10	Крыльцо	2,3 м ²

Жилая площадь 1-го этажа : — 42,2м²
 Общая площадь 1-го этажа без учета террас и крылец : — 99,7 м²
 Общая площадь 1-го этажа с учетом террас и крылец : — 117,0м²

1. Внутренние стены толщиной 190 мм выполнить из **керамзитобетонного блока** 390x190x188мм на цементно-песчаном растворе марки М 50.
2. Внутренние перегородки толщиной 120 мм выполнить из **керамзитобетонного блока** 390x120x188мм на цементно-песчаном растворе марки М 50
3. Облицовочный слой наружных стен выполнить из **кирпича** 250x120x65/1НФ на цементно-песчаном растворе марки М50.
4. Кладку выполнять в соответствии с требованиями СНиП 3.03.01-87 "Несущие и ограждающие конструкции".
5. Кирпичные стены армировать сетками из арматуры Ø4Вр1 с ячейками 50x50 через 5 рядов кладки по высоте.
6. Кирпичную кладку облицовочного слоя армировать сетками из арматуры Ø4Вр1 с ячейками 50x50 через 5 рядов кладки по высоте.
7. Сетки укладывать в слое густого цементного раствора М 50 в толще шва.
8. Сетки изготавливаются с учетом требования СНиП 3.03.01-87.
9. Сетки должны иметь антикоррозионную защиту, горячее цинкование, толщина слоя 0.2мм.
10. Наружная кирпичная облицовочная стенка соединяется с внутренней кирпичной стеной гибкими связями. Шаг анкера - 600 мм. Расстояние по высоте - 500 мм.

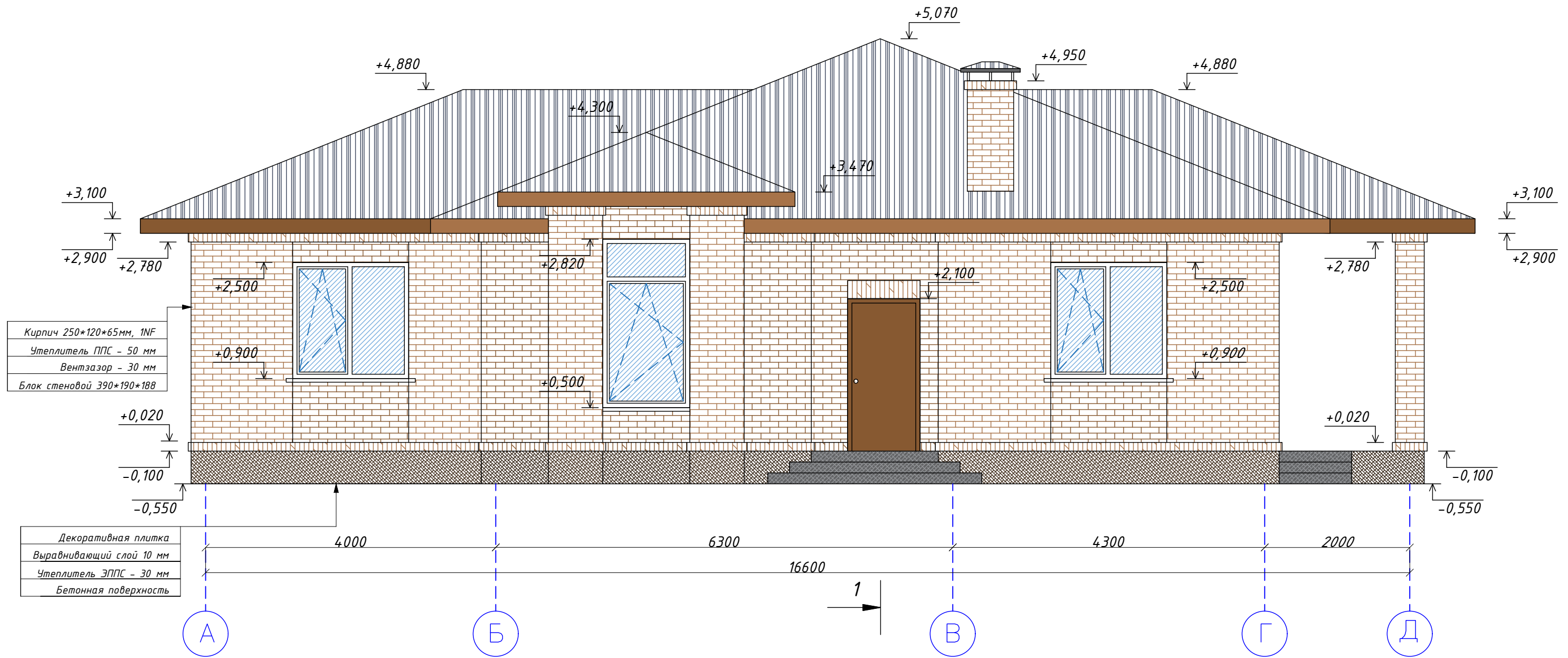
Условные обозначения

- 1. Номер помещения
- Кладка из керамзито-бетонного блока 380*190*190
- Кладка из керамзито-бетонного блока 380*120*190
- Кладка из кирпича 250*120*65 / М-150
- Слой утеплителя
- Заполнение пустот бетоном М350 (Б25)
- +0,000 Высотная отметка относительно уровня пола
- ок, дв, д Обозначение оконных и дверных проемов
- двш, вш Обозначение дымовентиляционных шахт




Кадастровый номер 23:12:0601005:1270	Российская Федерация, Краснодарский край, Кореновское городское поселение, город Кореновск, улица Тарасенко Б/Н	П
	Кладочный план на отм.: +0,000	09.03.2023
СЕДЬМОЙ ПРОЕКТ 7PROJECTU	Стадия П	13 лист

Фасад в осях А-Д (Дом №3)

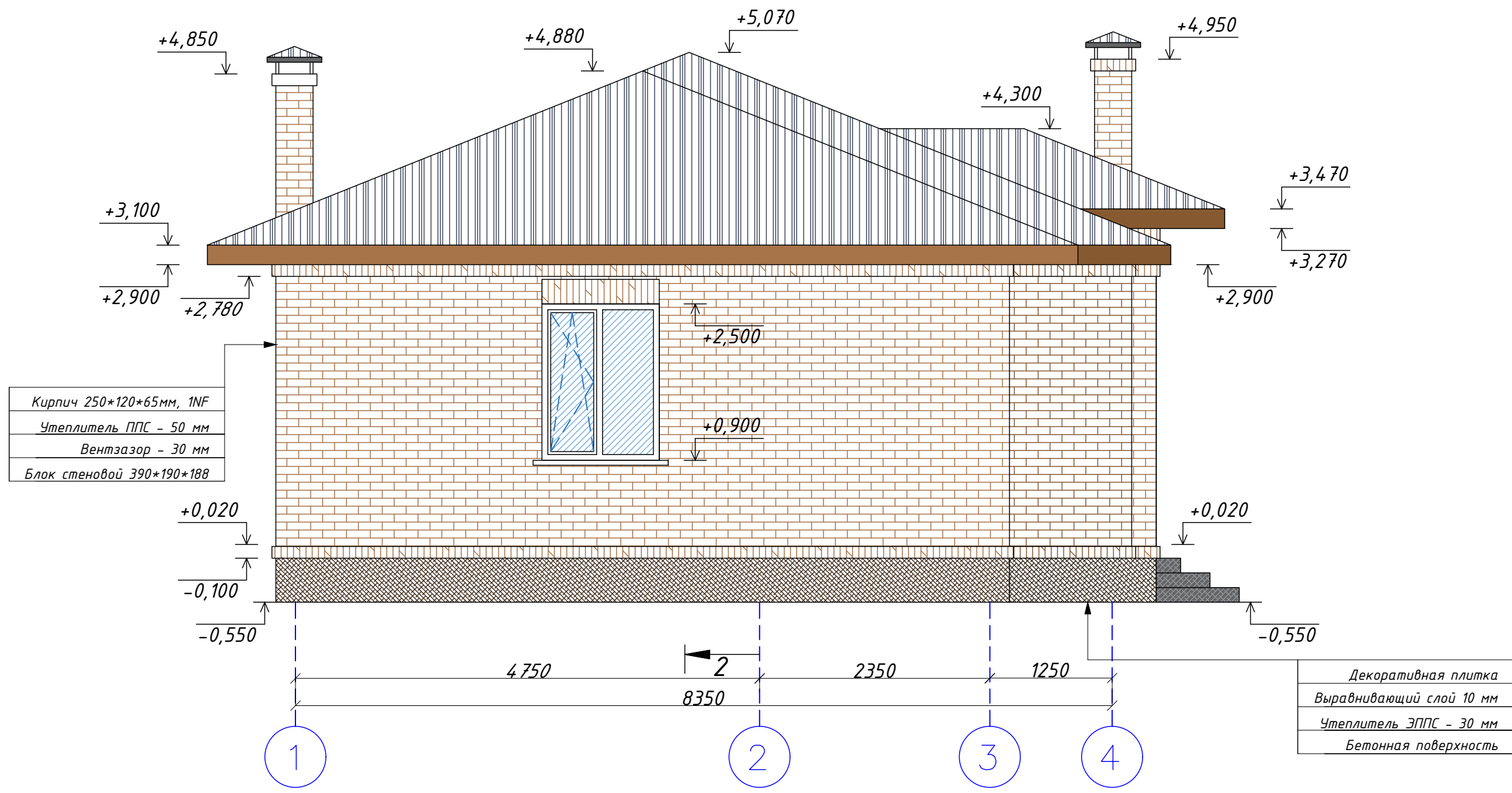



Кирпич 250*120*65мм, 1NF
Утеплитель ППС - 50 мм
Вентзазор - 30 мм
Блок стеновой 390*190*188

Декоративная плитка
Выравнивающий слой 10 мм
Утеплитель ЭППС - 30 мм
Бетонная поверхность

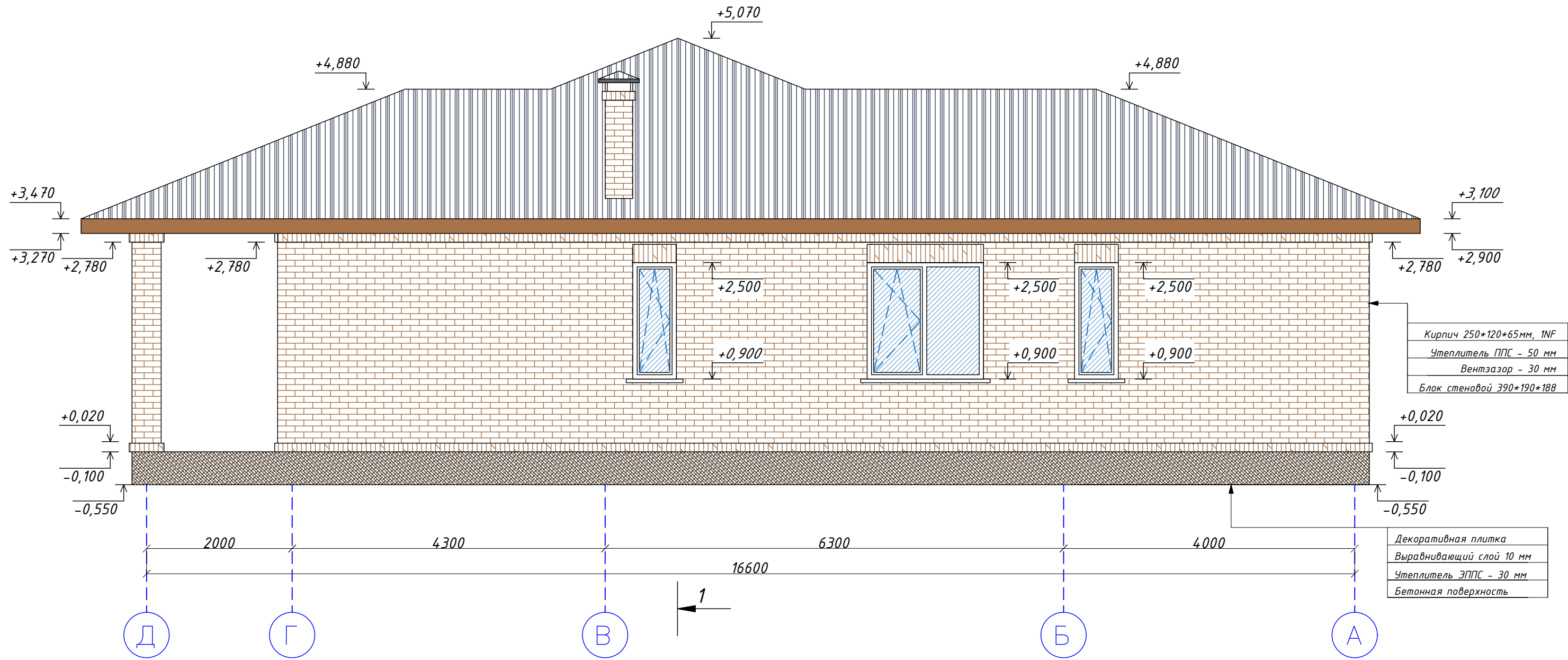
Кадастровый номер 23:12:0601005:1270	Российская Федерация, Краснодарский край, Кореновский район, Кореновское городское поселение, город Кореновск, улица Тарасенко Б/Н	П
		25.02.2023
 СЕДЬМОЙ ПРОЕКТ 7PROJECTS	Фасад в осях А-Г	Стадия П
		14 лист

Фасад в осях 1-4 (Дом №3)




Кадастровый номер 23:12:0601005:1270	Российская Федерация, Краснодарский край, Кореновский район, Кореновское городское поселение, город Кореновск, улица Тарасенко Б/Н	П
		24.03.2023
 СЕДЬМОЙ ПРОЕКТ 7PROJECTS	Фасад в осях 1-4	Стадия П
		15 лист

Фасад в осях Д-А (Дом №3)

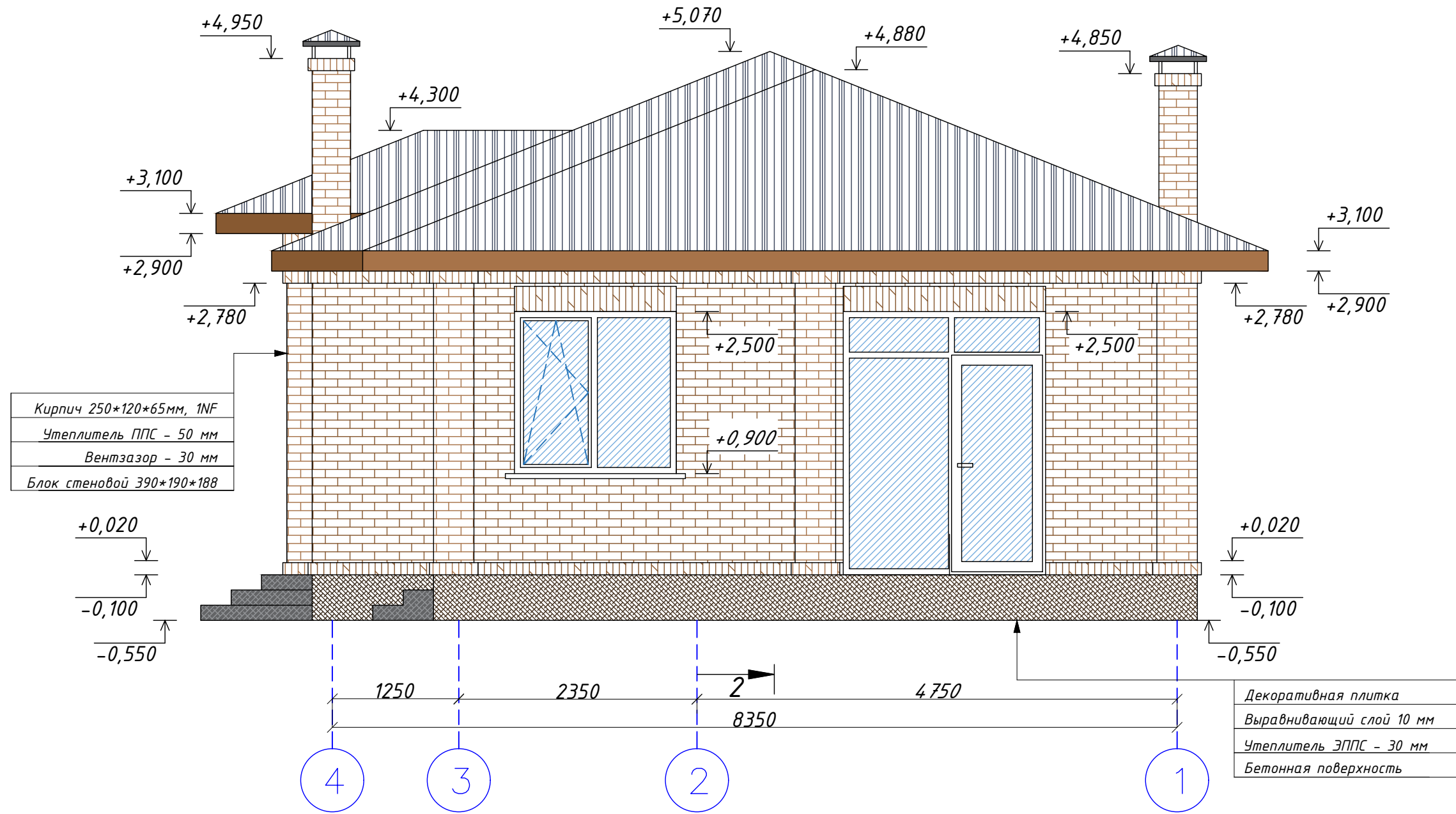



Кирпич 250*120*65мм, 1NF
 Утеплитель ППС - 50 мм
 Вентзазор - 30 мм
 Блок стеновой 390*190*188

Декоративная плитка
 Выравнивающий слой 10 мм
 Утеплитель ЭППС - 30 мм
 Бетонная поверхность

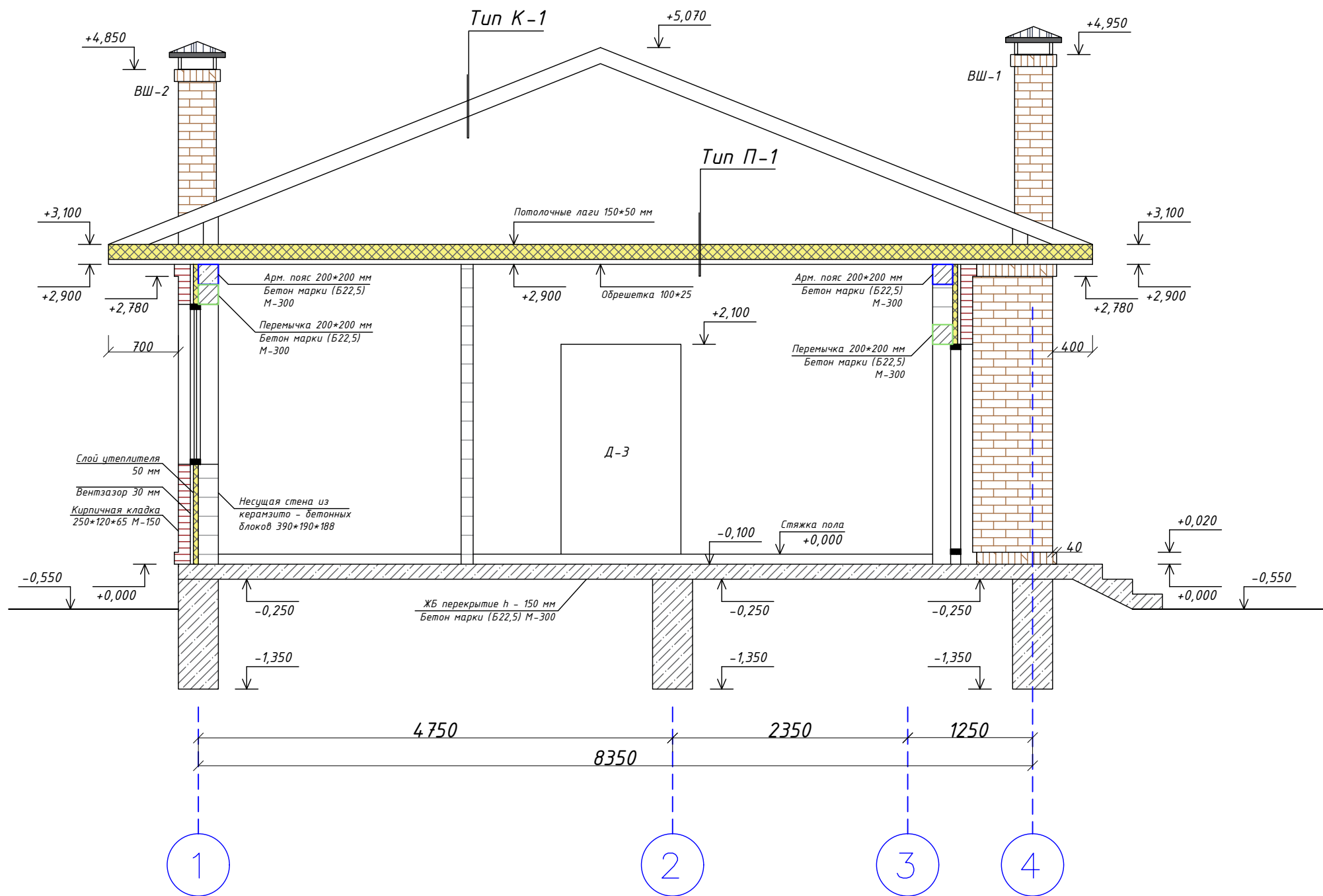
Кадастровый номер 23:12:0601005:1270	Российская Федерация, Краснодарский край, Кореновский район, Кореновское городское поселение, город Кореновск, улица Тарасенко Б/Н	П
		19.03.2023
 СЕДЬМОЙ ПРОЕКТ 7PROJECTS	Фасад в осях Г-А	Стадия П
		16 лист

Фасад в осях 4-1 (Дом №3)



Кадастровый номер 23:12:0601005:1270	Российская Федерация, Краснодарский край, Кореновский район, Кореновское городское поселение, город Кореновск, улица Тарасенко Б/Н	П
		02.04.2023
 СЕДЬМОЙ ПРОЕКТ 7ПРОЕКТУ	Фасад в осях 4-1	Стадия П
		17 лист

Разрез 1-1 (Дом №3)



Тип кровли К - 1

№	Наименование	Характеристики
1.	Обрешетка внутренняя (шаг 400)	100*25 мм
2.	Пароизоляционная пленка	Тип "В"
3.	Стропильная нога	150*50 мм
4.	Подкровельная пленка	Тип "D"
5.	Контробрешетка	50*20 мм
6.	Подкровельная обрешетка	100*25 мм
7.	Кровельное покр. Металлочерепица	0,5 мм

Тип перекрытия П - 1

№	Наименование	Характеристики
1.	Обшивка внутренняя	-
2.	Обрешетка внутренняя (шаг 400)	100*25 мм
3.	Пароизоляционная пленка	Тип "В"
4.	Потолочные лаги	150*50 мм
5.	Утеплитель минеральные 35 кг/м3	150 мм

Кадастровый номер
23:12:0601005:1270



Российская Федерация, Краснодарский край, Кореновский район, Кореновское городское поселение, город Кореновск, улица Тарасенко Б/Н

П

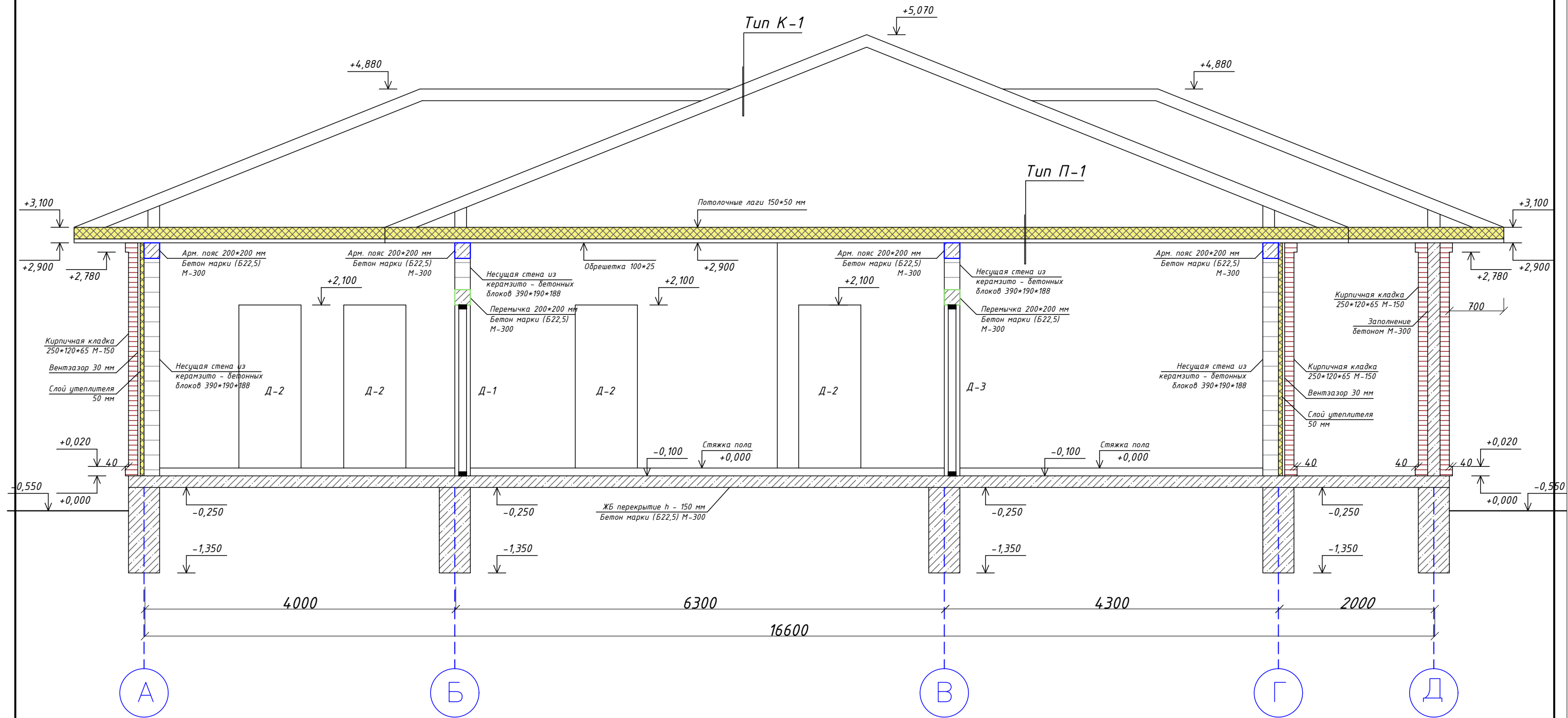
09.04.2023


Разрез 1-1

Стадия П

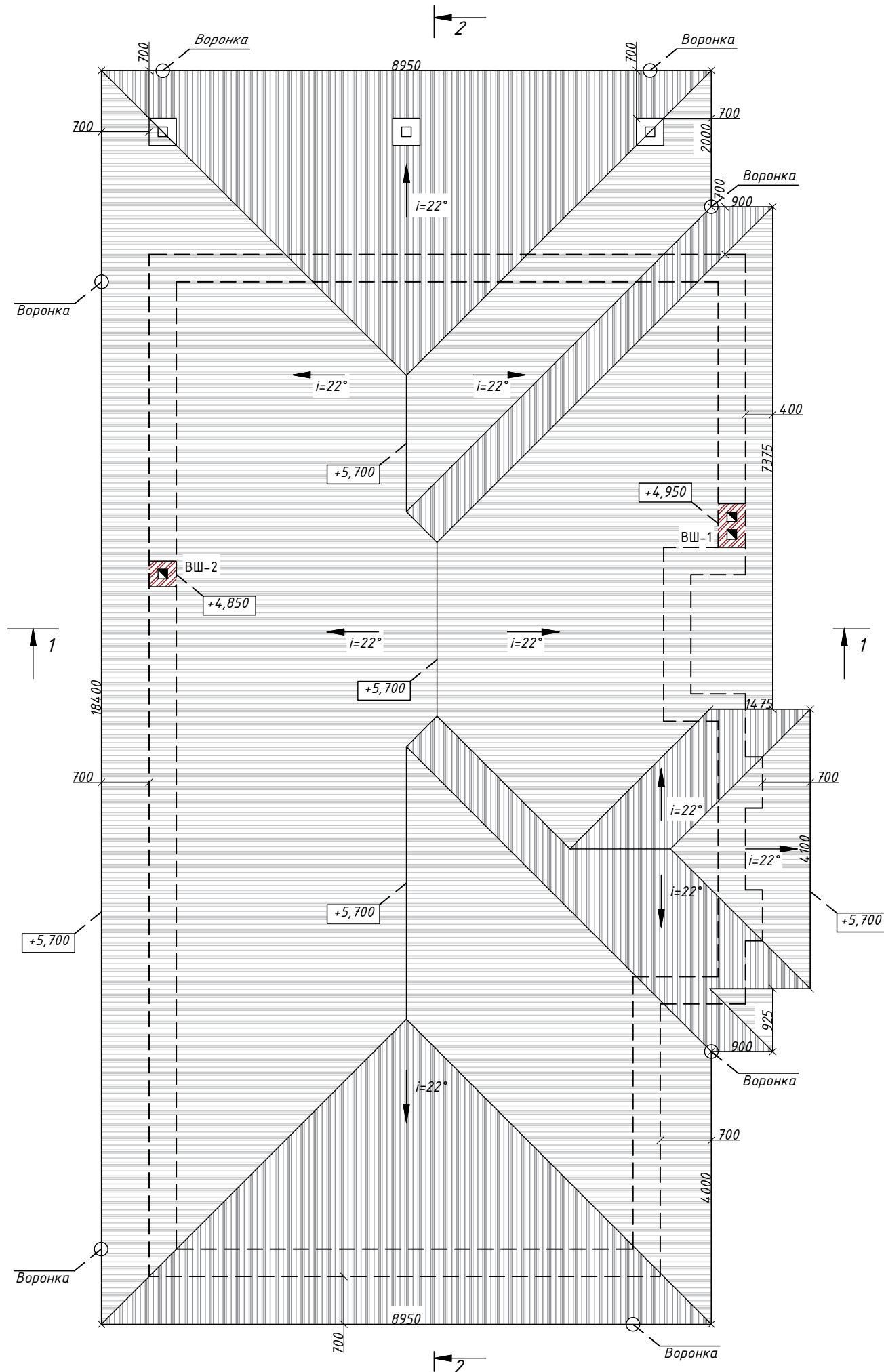
18 лист

Разрез 2-2 (Дом №3)



Кадастровый номер 23:12:0601005:1270	Российская Федерация, Краснодарский край, Кореновский район, Кореновское городское поселение, город Кореновск, улица Тарасенко Б/Н	П
		01.04.2023
 СЕВЬМОЙ ПРОЕКТ 7PROJECTS	Разрез 2-2	Стадия П
		19 лист

План кровли (Дом №3)



Спецификация

№	Наименование	Кол-во	Ед. изм
1	Площадь кровельного покрытия	213,6	м2
2	Периметр подшивных элементов и желобов водосточной системы	59,5	мп

1. Степень огнестойкости здания в соответствии со СНиП 2.08.01-89* табл. 1-III класс здания по пожарной опасности здания - С 1
2. В соответствии со СНиП 21-07-97 табл. 1 минимальный предел огнестойкости строительных конструкций REJ 45, класс пожарной опасности строительных конструкций не ниже К 1.
3. Несущими элементами крыши являются деревянные наклонные стропила, устанавливаемые на мауэрлаты и коньковый ригель.
4. По монолитному или кирпичному поясу укладываются мауэрлаты. Для защиты от гниения в местах соприкосновения деревянных элементов крыши с монолитным поясом прокладываются 2 слоя толя. Основными элементами подстропильной конструкции крыши являются прогоны, опирающиеся на деревянные стойки и подкосы, передающие давление от веса крыши на несущие стены. Рама из прогонов и стоек раскрепляется крестовыми связями. Затем устанавливаются стропила опирающиеся на прогоны и мауэрлат. По стропилам выполняется обрешётка. Крепление деревянных конструкций между собой осуществлять при помощи металлических болтов. (ГОСТ 7798-70) накладок и гвоздей ГОСТ (4028-63). Болты и гвозди применять оцинкованные или кадмированные. Для устройства свесов кровли используются кобылки. Водосточные трубы, желоба, фартуки, нащельники выполнить из листовой оцинкованной стали толщиной 0.7 мм с полимерным покрытием в тон кровельного профиля. Все деревянные элементы крыши до монтажа должны быть обработаны от гниения и возгорания огнебиозащитным составом.

Кадастровый номер
23:12:0601005:1270



Российская Федерация, Краснодарский край, Кореновское городское поселение, город Кореновск, улица Тарасенко Б/Н

План кровли

П

07.04.2023

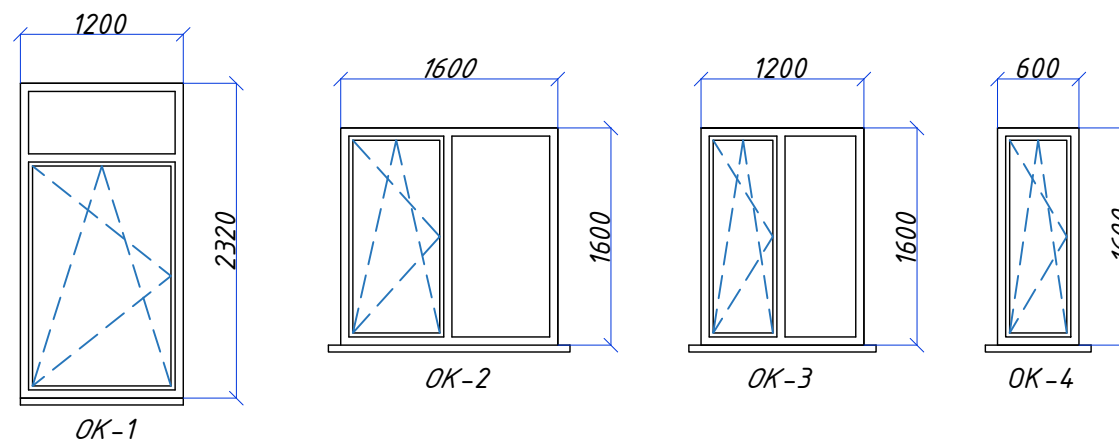
Стадия П

20 лист

Спецификация элементов заполнения проемов Дом №3

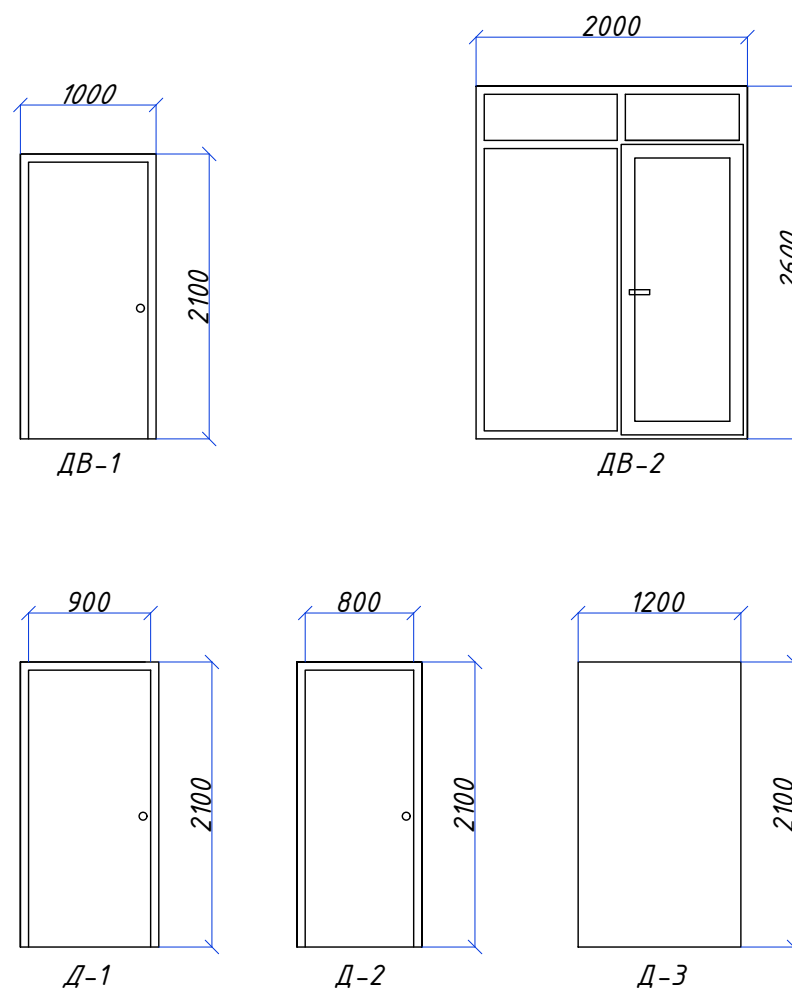
Спецификация элементов заполнения проемов (Окна)


Поз.	Обозначение	Наименование	Кол-во
ОК-1	Обозначение	Оконный блок 1200x2320 мм	1
ОК-2	Обозначение	Оконный блок 1600x1600 мм	4
ОК-3	Обозначение	Оконный блок 1200x1600 мм	1
ОК-4	Обозначение	Оконный блок 600x1600 мм	2



Спецификация элементов заполнения проемов (Двери)

Поз.	Обозначение	Наименование	Кол-во
ДВ-1	Обозначение	Дверной блок 1000x2100 мм	1
ДВ-2	Обозначение	Дверной блок 2000x2600 мм	1
Д-1	Обозначение	Дверной блок 900x2100 мм	1
Д-2	Обозначение	Дверной блок 800x2100 мм	5
Д-3	Обозначение	Дверной блок 1200x2100 мм	1



Кадастровый номер 23:12:0601005:1270	Российская Федерация, Краснодарский край, Кореновский район, Кореновское городское поселение, город Кореновск, улица Тарасенко Б/Н	П
		09.04.2023
 СЕДЬМОЙ ПРОЕКТ 7PROJECTS	Спецификация элементов заполнения проемов (Окна и двери)	Стадия П
		21 лист